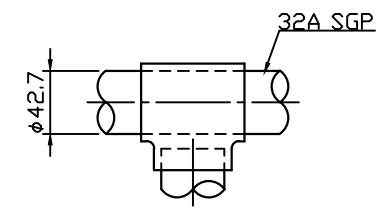
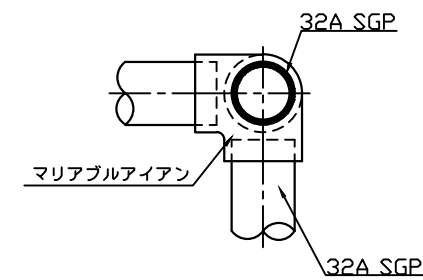


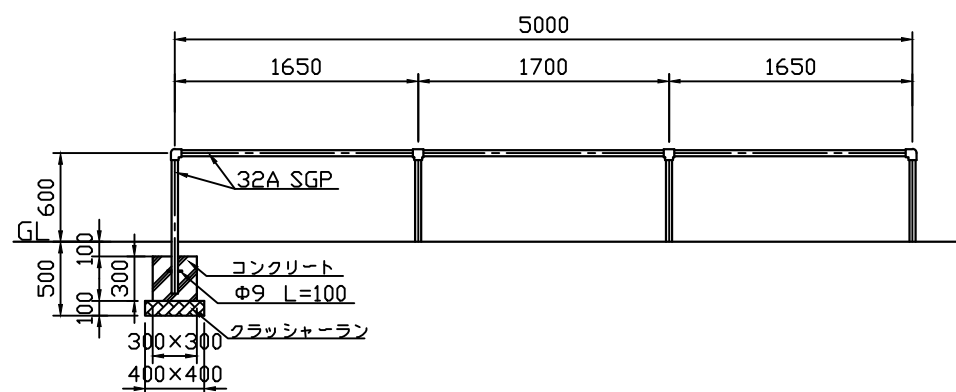
平面図 S=1:50



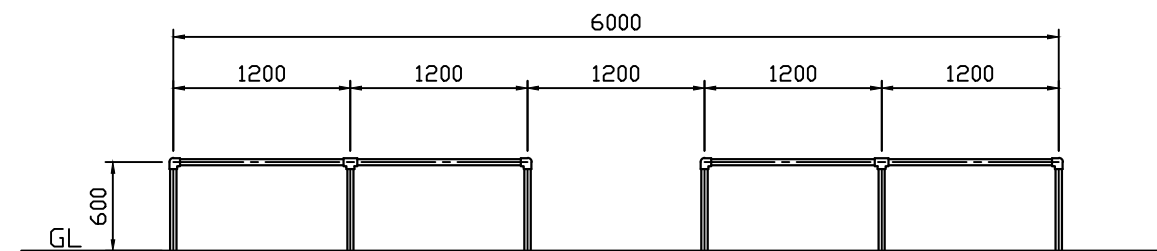
A部詳細図 S=1:5



B部詳細図 S=1:5



正面図 S=1:50



側面図 S=1:50

安全規準適合品

特記仕様	<ul style="list-style-type: none"> 鋼管はJISG-3452(一般配管用炭素鋼鋼管)とする。 鋼材は亜鉛メッキ(電気又は溶融)とし、環境対応型焼付塗装仕上げとする。 本製品は、(一社)日本公園施設業協会(JPFA)が定める賠償責任保険加入製品とする。 本製品はJPFA-SP-S:2014に準拠した製品とする。(*印の寸法は注意すべき規定項目) 				図名	MKA2-20(CR) 小型2連用境界柵	
	類別	標準品	図種	承諾願図	縮尺	図示	株式会社 丸山製作所
担当	上條 承認	丸山	file name:	MKA2-20(CR)			